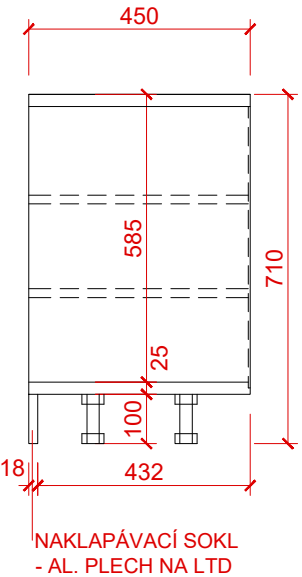
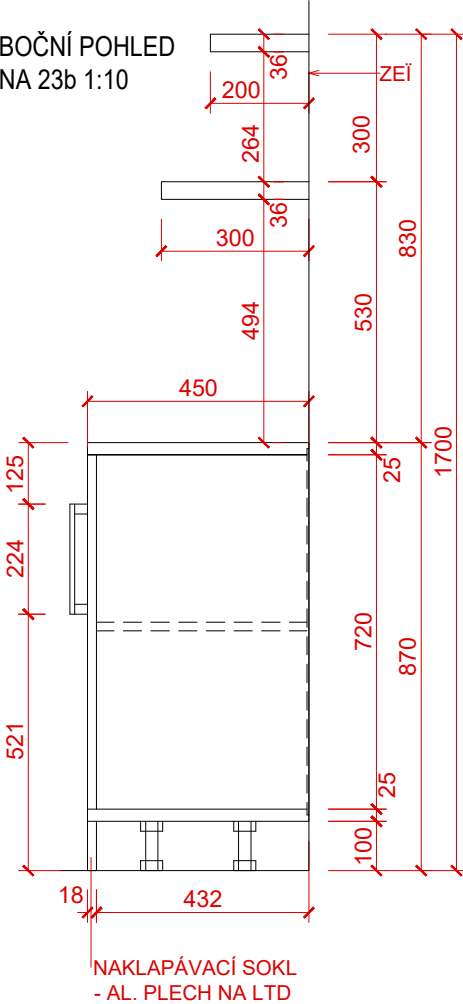


BOČNÍ POHLED
NA 23a 1:10



BOČNÍ POHLED
NA 23b 1:10



23a / 23b - SESTAVA SKŘÍNEK POD TELEVIZI - MATERIÁLOVÁ SPECIFIKACE

- BOKY: LAMINÁTOVÁ DŘEVOTŘÍSKA (LTD) tl. 18 mm, DLE TECHNICKÉ ZPRÁVY
- VRCHNÍ A SPODNÍ DESKA: LTD tl. 25 mm, DLE TECHNICKÉ ZPRÁVY
- DVÍŘKA SKŘÍNKY: AL RÁMEČKY 20 x 20 mm A SKLO LAKOMAT tl. 4 mm
- VNITŘNÍ POLICE: POLOHOVATELNÉ NA KOLÍKY, LTD tl. 18 mm, DLE TECHNICKÉ ZPRÁVY
- HRANY: ABS tl. 2 mm, ŠÍŘKA DLE LTD
- ŽÁDA: SOLOLAK, ŠÍŘKA DLE LTD
- ÚCHYTKY: KOVOVÉ - PORTA ALU 224 mm - ELOX. HLINÍK
- NOHY: VÝŠKOVÉ STAVITELNÉ - KUCHYŇSKÉ, VÝŠKA 100 mm
- POLICE: 2 ks, LTD tl. 36 mm NA SKRYTÝCH KONZOLÁCH DO ZDI, NOSNOST 5 - 15 kg V ZÁVISLOSTI NA TYPU STĚNY A ZPŮSOBU KOTVENÍ
- SOKL: NAKLAPÁVACÍ PRŮBĚŽNÝ NA STAVITELNÉ NOHY, HLINÍKOVÝ PLECH NA LTD

NÁBYTKOVÉ HRANY BUDOU ZHOTOVENY V BEZESPÁROVÉM PROVEDENÍ NAVAŘENÍ HRANY NA DÍLEC POMOCÍ TECHNOLOGIE: LASER, HOT-AIR, NIR A NEBO PLAZMA ZA POUŽITÍ HRANY OPATŘENÉ PŘED NANESENOU POLYMEROVOU FUNKČNÍ VRSTVOU, BAREVNĚ SHODNOU S DEZÉNEM HRANY. (POUŽITÍ LEPIDLA VČETNĚ PUR NENÍ PŘÍPUSTNÉ).

POZNÁMKA:

- VŠECHNY NESPECIFIKOVANÉ MATERIÁLY, ODSTŮNY A SOUČÁSTI INTERIÉRU BUDOU UPŘESNĚNY V RÁMCI AD ARCHITEKTEM
- JEDNÁ SE O VÝKRES TVARU, NIKOLIV O DÍLENSKOU ČI VÝROBNÍ DOKUMENTACI, JE PROTO NUTNÉ VEŠKERÉ ROZMĚRY A MÍRY VZÍT PŘÍMO NA STAVBĚ (ZEJMÉNA PRO VESTAVĚNÝ NÁBYTEK). VÝROBNÍ VÝKRES A POSTUPY KONZULTOVAT S PROJEKTANTEM
- VÝROBEK, BAREVNOST A POVRCHOVÁ ÚPRAVA BUDE V RÁMCI A.D. ODSOULHASEN ARCHITEKTEM A INVESTOREM
- V PŘÍPADĚ NEJASNOSTÍ ČI ZJIŠTĚNÍ NEPŘEDPOKLÁDANÝCH SKUTEČNOSTÍ KONTAKTUJTE ODPOVĚDNÉHO PROJEKTANTA.

!!!TENTO VÝKRES NENAHAZUJE VÝROBNÍ DOKUMENTACI!!!!

OZNAČENÍ REVIZE		PŘEDMĚT REVIZE		DATUM REVIZE		REVIZI PROVEDL	
<div>PROJEKTSTUDIO EUČZ, s.r.o. - nositel veškerých majetkových autorských práv. Obsah tohoto dokumentu, vyzobrazení a návrhy řešení na nich zobrazené podléhají jako autorské dílo ochrany dle zákona č. 121/2000 Sb. (autorský zákon). Originál tohoto dokumentu, vyzobrazení a návrhy řešení na něm zobrazené (dále jen "autorské dílo") jsou majetkem: PROJEKTSTUDIO EUČZ, s.r.o. Především autorské dílo ani jeho část nemají být žádným způsobem v rozporu s ustanovením autorského zákona a bez odělení licence ze strany nositele majetkových autorských práv či v rozporu s podmínkami tohoto licence, včetně například odtiskování.</div>							
ZODPOVĚDNÝ PROJEKTANT		MANAŽER PROJEKTU		PROJEKTANT		<div>GENERÁLNÍ PROJEKTANT (ZHOTOVITEL)</div> <div><div>PROJEKTSTUDIO®</div><div>PROJEKTSTUDIO EUČZ, s.r.o.</div><div>Spartakovců 6014/3, 708 00 Ostrava</div><div>tel./fax: 596 911 126</div><div>e-mail: info@projektstudio.cz</div><div>IČ: 27787443</div><div>www . P R O J E K T S T U D I O . c z</div></div>	
		HLAVNÍ INŽENÝR PROJEKTU		VYPRACOVAL			
		ZODPOVĚDNÝ PROJEKTANT		KONTROLOVAL			
		ING. ARCH. JAROSLAV KOTEK		ING. ARCH. ZUZANA SYKOROVÁ			
STAVEBNÍK (OBJEDNATEL)		ČR- HASIČSKÝ ZÁCHRANNÝ SBOR MORAVSKOSLEZSKÉHO KRAJE, Výškovická 40, 700 30 Ostrava - Zábřeh		ZPRACOVATEL ČÁSTI PD			
MÍSTO STAVBY		K.Ú. VLČOVICE (OKRES NOVÝ JiČÍN)		<div>DATUM 02.2021</div> <div>ZAKÁZKA č. PS 20 16</div> <div>FORMÁT 3 x A4</div> <div>STUPEŇ PD PARÉ</div> <div>DPS</div> <div>MĚŘÍTKO 1 : 10</div> <div>ČÍSLO DOKUMENTU D.1.4.8-136</div>			
NÁZEV STAVBY (DÍLO)		IVC KOPŘIVNICE					
STAVEBNÍ OBJEKT (SO)		SO 01 -OBJEKT IVC					
ČÁST DOKUMENTACE		D.1.4.8 - VNITŘNÍ VYBAVENÍ (INTERIÉR)					
DOKUMENT		SESTAVA SKŘÍNEK POD TELEVIZI (23a, 23b)					